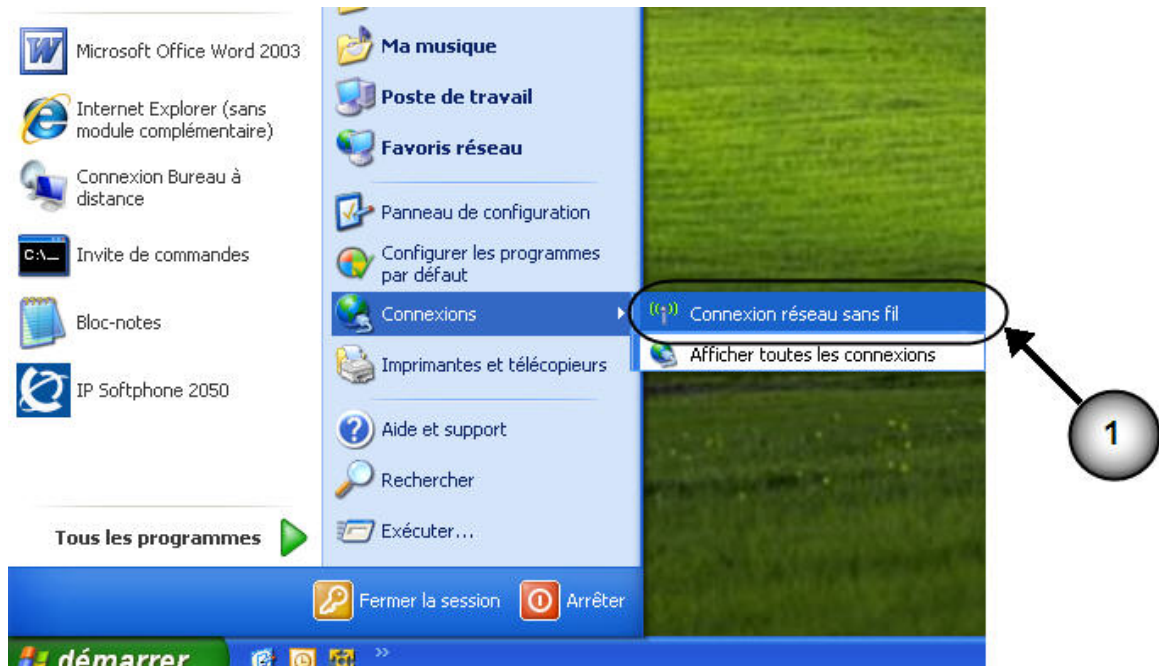
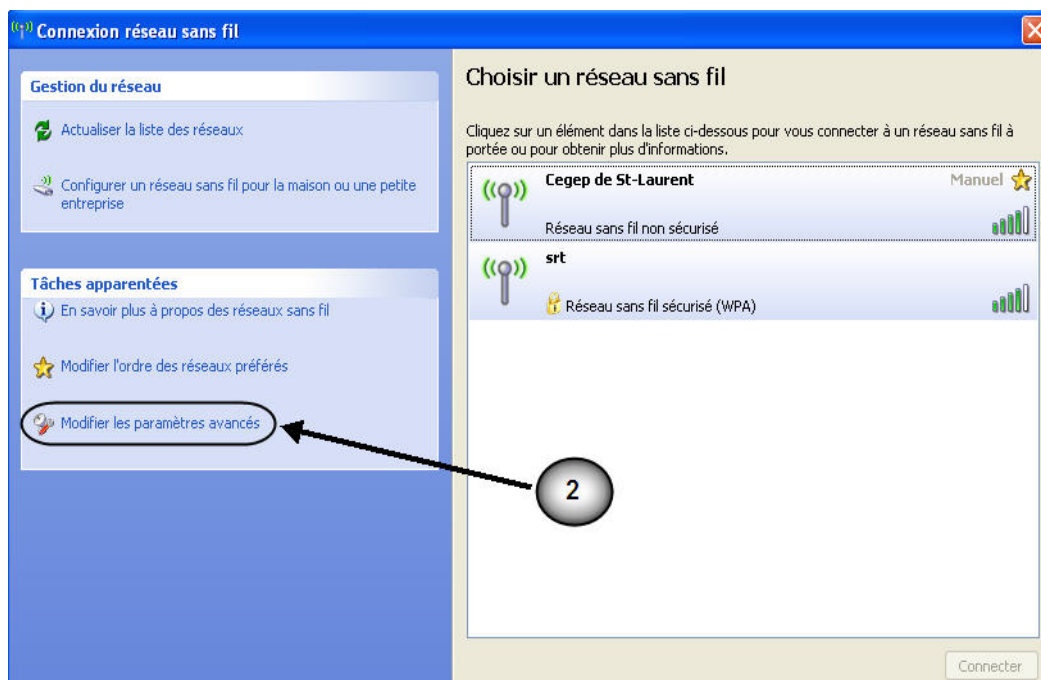


## Configuration du client sans fil sécurisé pour Microsoft XP

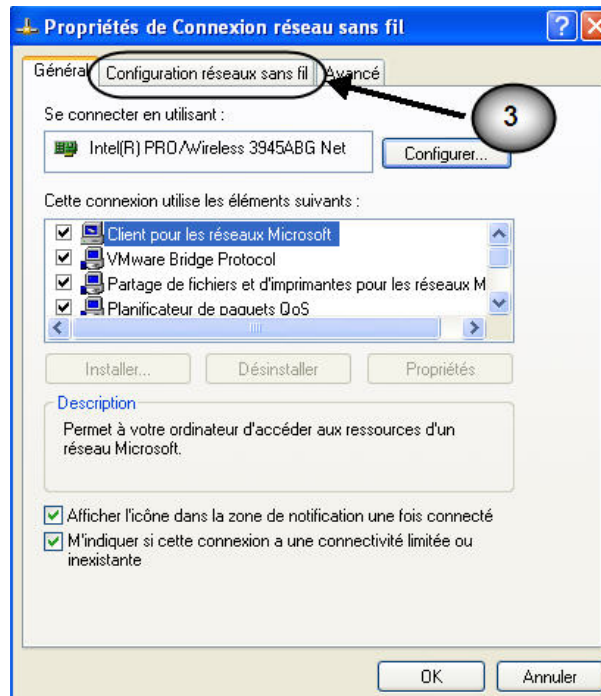
1) Dans le menu **démarrer**, cliquez sur **Connexion** et **Connexion réseau sans fil**.



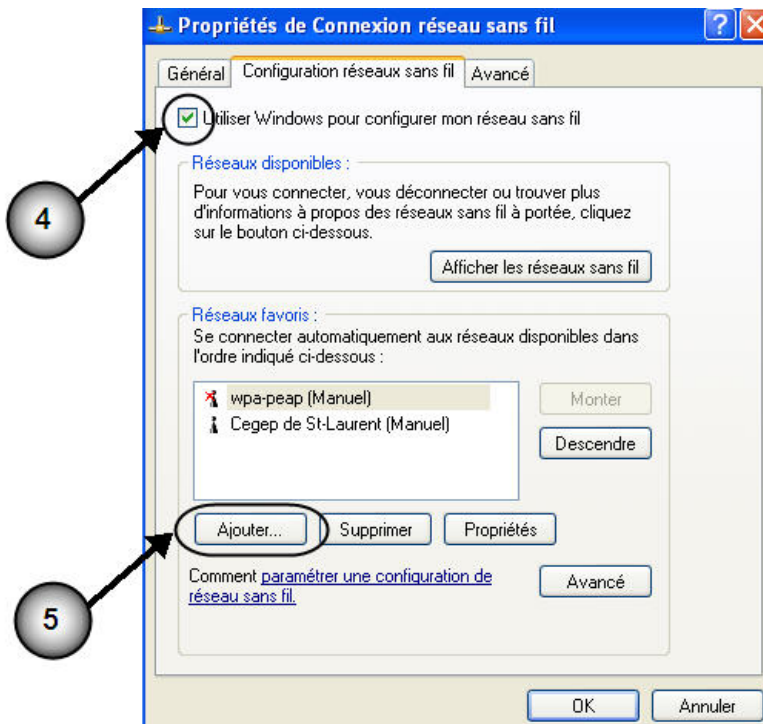
2) Cliquez sur **Modifier les paramètres avancés**.



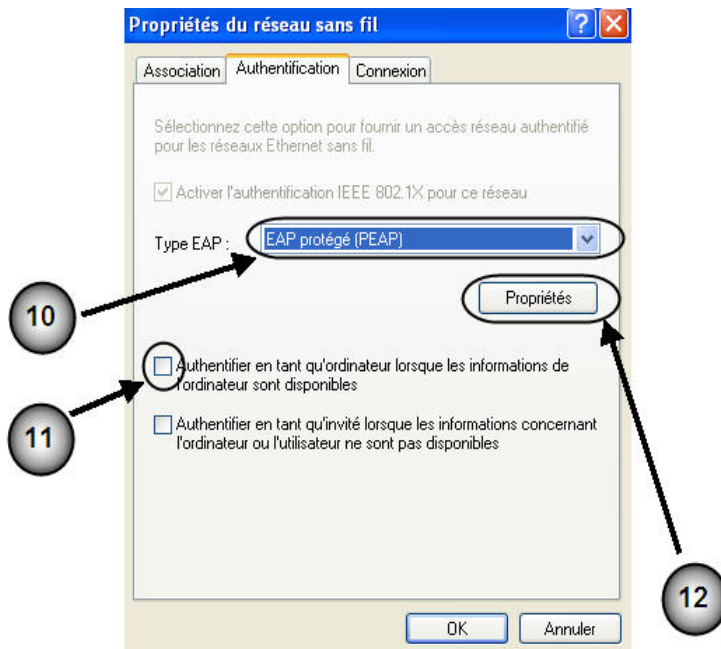
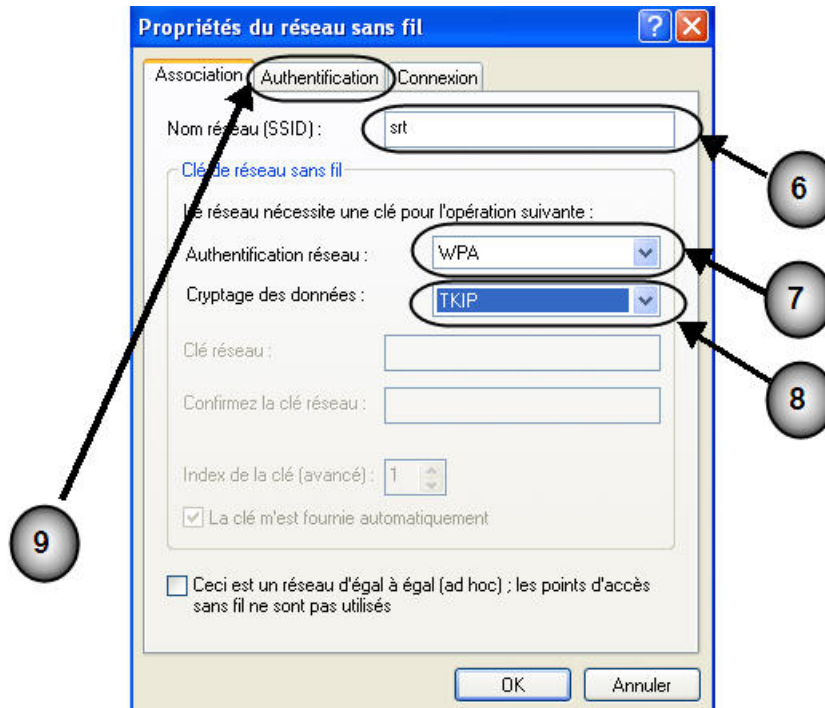
3) Sélectionnez l'onglet **Configuration réseaux sans fil**. Si l'onglet n'est pas présent, vous devez utiliser *Windows XP* pour configurer votre réseau sans fil. Pour plus d'information, vous devez vous référer au FAQ.



4) Cochez la case **Utiliser Windows pour configurer mon réseau sans fil**  
5) Cliquez sur **Ajouter...**



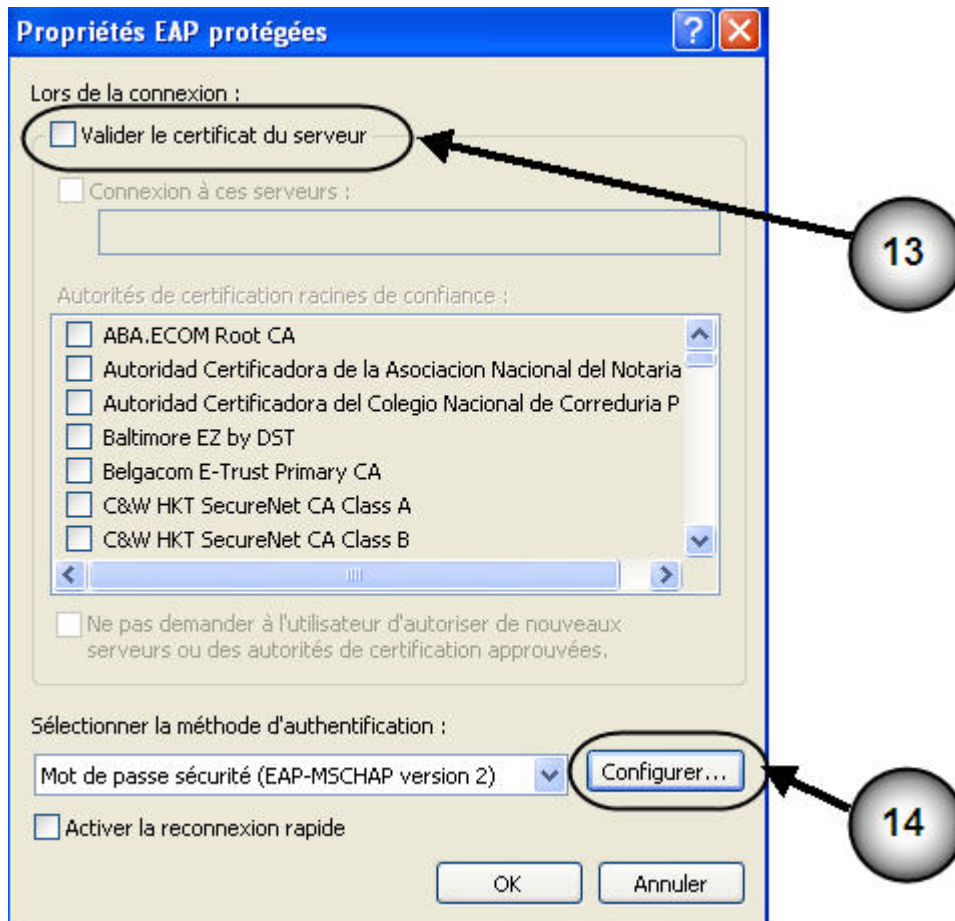
- 6) Dans le champ **Nom réseau (SSID)**, écrivez **srt** en minuscule.
- 7) Dans le champ **Authentification réseau**, sélectionnez **WPA**. Si le WPA n'est pas présent, veuillez vous référer au FAQ.
- 8) Dans le champ **Cryptage des données**, sélectionnez **TKIP**.
- 9) Sélectionnez l'onglet **authentification**



- 10) Dans le champ **Type EAP**, sélectionnez **EAP protégé**
- 11) Enlevez le crochet
- 12) Cliquez sur **Propriété**

Cliquez sur **Ajouter...**

- 13) Enlevez le crochet à **Valider le certificat du serveur**
- 14) Cliquez sur **configurer...**

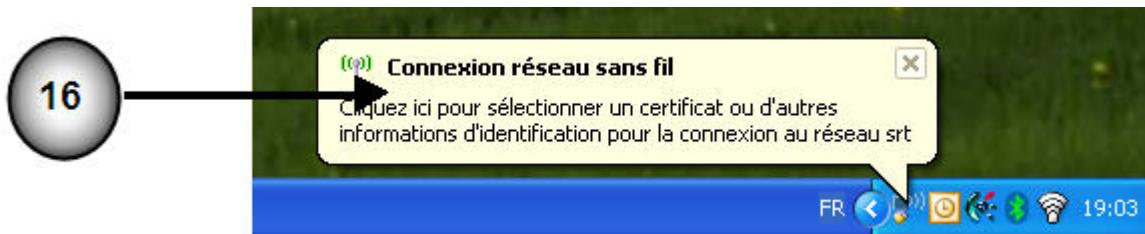


- 15) Décochez la case **Utiliser automatiquement mon nom d'ouverture de session et mon mot de passe Windows (et éventuellement de domaine).**



Cliquer **4 fois sur OK** pour fermer les 4 fenêtres que nous avons ouvertes pour configurer le réseau sans fil.

16) Si vous êtes dans une zone de couverture du réseau sans fil du Cégep de Saint-Laurent, **cliquez** sur la bulle (voir l'image ci-dessous)



17) Dans le champ **Nom d'utilisateur**, saisissez votre DA (pour les étudiants) ou le nom d'utilisateur standard (pour le personnel).

18) Dans le champ **Mot de passe**, saisissez votre mot de passe régulier (celui utilisé dans les laboratoires)

19) N'écrivez rien dans le champ **Domaine de connexion**

20) Cliquez sur **OK**

